

# Equipes Jeunes Alpinistes FFCAM38 Bilan 2015-2016



2014 - 2015



Document réalisé par Nicolas Gamby, Instructeur Alpinisme,  
pour l'Assemblée Générale du Comité de l'Isère  
des Clubs Alpains Français et de Montagne  
7 novembre 2016

*L'esprit Club Alpin*



## Bilan des sorties

**25 jeunes (dont 12 filles : 50%)**

**31 à 32 jours par groupe**

Dont : 8 soirées techniques MW / Crs / secourisme / jeunes / orientation / manips / entraînement / neige

**6 bénévoles, de réguliers à ponctuels**

Valentin Pahon, Fabio Agnese, les anciens, etc

**519 journées-jeunes** (2014-15 : 391 soit +33 %)

**86 journées-bénévoles** (2014-15 : 79)

**51,5 journées-guides facturées** (2014-15 : 44,5)

Benoit Chanal, Victor Estrangin

*L'esprit Club Alpin*

**31 journées jeunes+cadres au Grand Parcours Alpi** (2014-15 : 24)



## WE initiateur (mai 2016)



### 15 jeunes validés (dont 7 filles, 50%)

- BOLLIET Léa - UV1 TA UV2 TM
- CUNY Amandine - UV1 TM
- DE VOS Tom - UV1 TM
- DEVIN Eloi - UV2 TA UV2 TM
- FORTANE Thibaut - UV1 TA UV2 TM
- GIRARD Antoine - UV2 TA UV2 TM
- KOUKLEVSKY Marie - UV1 TA UV1 TM
- LACHAT Arthur - UV1 TA UV2 TM
- LANGEVIN Anne - UV1 TA UV2 TM
- LAUZIER Kévin - UV1 TM
- MARSAN Raphael - UV2 TA UV2 TM
- MEHU Corentin - UV1 TA UV2 TM
- PRAVIN Marion - UV2 TA UV2 TM
- THIBAUD Olwen - UV1 TA UV2 TM
- TROUVE Adèle - UV1 TM

### 1 encadrant confirmé

- PAHON Valentin - UV2 TA UV2 TM



**Application au Grand Parcours Haute Montagne de La Bérarde**

*L'esprit Club Alpin*



Projet parité :  
« au masculin, au féminin, à 4807 m »



## Des actions conduites par et pour les jeunes

Huit d'Or de la FFCAM (300 €)

Egalité Filles Garçons de Grenoble-Alpes Métropole (800 €)

Buvette à la coupe de France de Glace de Champagny (10500€)

Intégration dans le plan de féminisation FFCAM (1000€)

*Objectif : faire connaître et reconnaître nos actions*



## Réalisations :

**La Barre des Ecrins sous toutes ses faces, en autonomie** (06.2016)

**Augmentation du nombre de journées-guide** (51,5 contre 44 en 2014-15)



*l'esprit Club Alpin*



# Implication des jeunes au-delà des groupes



**4 VP au CD38** (Léa Boillet, Vincent Lefebvre, Valentin Pahon, Emmanuel Salim)

Equipe de France Cascade FFCAM (Alexia Ederle, Antoine Girard)

Equipe espoir escalade PACA (Marion Pravin)

Equipe nationale féminine FFME (Alexia Ederle)

**« 50 jeunes au sommet de la Meije pour les 50 ans du Promontoire »**  
... dont 16 isérois !

*L'esprit Club Alpin* →

Photo refuge du Promontoire





# JEUNES ALPINISTES – FFCAM38

[www.jeunes-alpinistes.ffcam38.com](http://www.jeunes-alpinistes.ffcam38.com)

Stats du site (1 an)

**44700 pages vues** (2014-15 : 45200p) *Esprit Vers Le Futur*

## Provenance des accès

- Google : 63 % (2014-15 : 69%)
- Camptocamp : 12 % (2014-15 : 14%)
- Facebook : 20 % (2014-15 : 11%)
- ffcam38.com : 1 % (2014-15 : 4%)
- kairn.com : 1 %
- ffcam.com : < 1 % (2014-15 : <1%)

SOIRÉE « EXPÉS » – 18/10/2016

24 Octobre 2016 • Nicolas Gamby • 0 Commentaires

## Nombre de visites

- Min 1100 (août 2015)
- Max 3800 (septembre 2015)

## En complément :

- page Facebook (communication externe)
- groupe Facebook (discussions informelles)

et soutenue par





# Budget prévisionnel 2016-2017

(05/11/2016)



PROJET 2016-2017						
Budget - dépenses						
	unité	prix unitaire	nbre	coût total	commentaire	
Journée de sélection - guide	jour	268,9 €	2	538 €		nbre journées guide
Groupes Espoir - guide	jour	268,9 €	19	5 109 €		44
Groupes Promo - guide	jour	268,9 €	19	5 109 €		budget guides
WE initiateur - guide (2 WE)	jour	268,9 €	4	1 076 €		11 832 € 42%
contributions bénévoles en nature - cadres	jour	100 €	90	9 000 €		32%
Sorties : frais jeunes ICE	p	2 340 €	1	2 340 €		
sorties : frais km péages	p	1 130 €	1	1 130 €		budget frais km pros bénévoles
sorties : frais cadres bénévoles et pro	p	2 792 €	1	2 792 €		3 922 € 14%
tee shirt équipes idem 2015	u	25 €	33	825 €		
Mémentos	u	10 €	18	180 €		
<b>Total dépenses</b>				<b>28 099 €</b>		
dépense par jeune			27	1 041 €		
Budget - recettes						
Participations jeunes	p	280 €	27	7 560 €		27%
Mémentos vendus	u	10 €	18	180 €		
Mémentos donnés (encadrants)	u	0 €	1	0 €		
Subvention FFCAM groupes	forfait	2 200 €	1	2 200 €	base : idem 2016	Subv FFCAM yc initiateur
Subvention FFCAM région 1Esp + 2Promo	forfait	2 800 €	1	2 800 €	base : idem 2016	2 700 € 10%
Subvention FFCAM région 1féminin	forfait	800 €	1	800 €	base : subv GAF74	100€/jeune
Subvention CNDS	forfait	900 €	1	900 €	base : idem 2016	Subv FFCAM région yc initiateur
Subvention FFCAM initiateur	forfait	500 €	2	1 000 €	base : idem 2016	3 900 € 14%
Subvention FFCAM Rhône-Alpes initiateur	forfait	300 €	2	600 €	base : idem 2016	144€/jeune
Caution : chèques retenus suite à absentéism	p	100 €	2	200 €		
contributions bénévoles en nature	jour	100 €	90	9 000 €		32%
						aide / effort, calculé par jeune
<b>Total recettes</b>				<b>25 240 €</b>		935 €
Reste à charge FFCAM CD38				2 859 €		108 € 10%

*l'esprit Club Alpin*

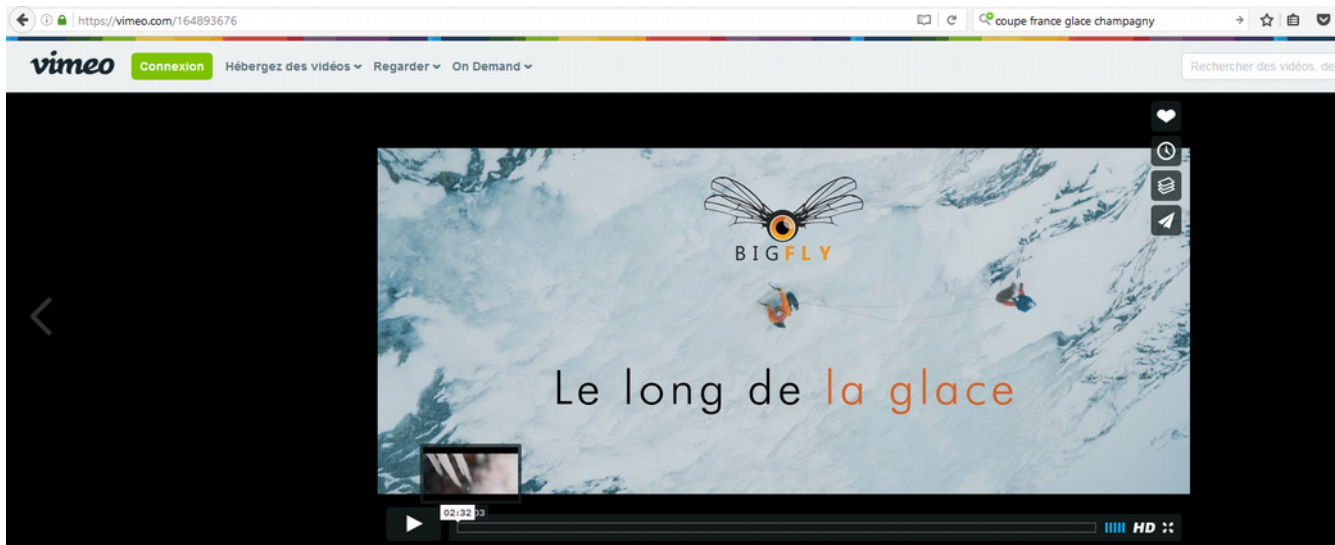




# Vidéo drone : « le long de la glace »



- Collaboration avec [www.BigFly.fr](http://www.BigFly.fr)
- Outil de communication partagé
- Primé dans de nombreux festivals de drones
- Acteurs : Alexia Ederle, Vincent Lefebvre, Antoine Girard, Caroline Queva
- Visualisation sur <https://vimeo.com/164893676> (2'30'')



## Le long de la Glace - BigFly

de BigFly.fr [plus](#) il y a 6 mois | [plus](#)



▶ 3 964 ♥ 16 🗨 5 💬 2

Partager

"Le long de la Glace"  
Partez à la découverte de ces explorateurs de haute montagne.  
Discover these high mountain explorers.

Festival :

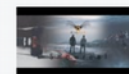
- Best Documentary - Vasterås Filmfestival - (SUEDE) - 2016  
- Sélection Officielle - Italy Drone Film Festival (ITALIE) - 2016  
- Sélection Officielle - Hotmilk Film Makers (Cholet - FRANCE) - 2016

### D'autres vidéos de BigFly.fr

Lire automatiquement la vidéo suivante



Le long de la Glace - BigFly.fr



BigFly - Drone Showree

*l'esprit Club Alpin*



# Equipes Jeunes Alpinistes FFCAM38 Bilan 2015-2016



2014 - 2015



Comité de l'Isère  
des clubs alpins  
et de montagne

Perspectives 2016-2017

L'égalité filles / garçons comme « chose normale »

## Jeunes passionnés pour formation passionnante ##

Renforcement de l'implication des jeunes au-delà des groupes

*L'esprit Club Alpin*